

AVEC UNE INVITÉE DE MARQUE !!

YOLLE BATHAT TOURNAMENT SMCV

04 ET 05 MAI 2024
M13 FEMMINES

Gymnase des Bosquettes - Av. Gaston Rebuffat - 83120 SAINTE-MAXIME

INSCRIPTIONS ET INFORMATIONS :

smcv.communication@gmail.com ou 07 50 53 36 91



SAINTE-MAXIME



PRÉSENTATION DU CLUB

Le SMCV a su devenir un acteur essentiel de la vie des communes et du Golfe de St Tropez. Depuis plus d'une dizaine d'années, le club est reconnu au niveau Départemental, Ligue et National comme un club qui forme et performe avec ses équipes jeunes, et avec des joueuses et joueurs qui intègrent des équipes de sélection, ou qui évoluent en équipe fanion au niveau National.

1974

Créé en 1974, le club de Sainte-Maxime fête cette année son cinquantième anniversaire. Le club de Cogolin a quant à lui été créé en 1972. Le dynamisme et la convivialité des deux clubs et de ses dirigeants en font un des clubs les plus actifs du secteur historique, géographique et de la ligue PACA.

2019

5 années de collaboration des deux clubs autour du « projet zenith » ont logiquement conduit à leur fusion. Ce qui a permis de développer des valeurs solidement ancrées avec une croissance soutenue et pérenne. En 2019, l'objectif de cette fusion a été de regrouper toutes les forces vives du golfe et augmenter les chances des affiliés. es des deux clubs de trouver, au sein des diverses équipes inscrites, le niveau susceptible de les faire progresser vers leur meilleur niveau individuel.

2023-2024

Le SMCV c'est :

- plus de 300 affiliés
- 20 équipes engagées en championnat Départemental
- 3 équipes engagées en coupe de France Jeunes

Cette saison l'équipe M13 est entraînée et coachée par Christophe ESPOSITO et Amélie LAFET.



NOTRE INVITÉE SPÉCIALE !

Juliette Fidon-Lebleu

Joueuse professionnelle de Volley-ball

POSTE

Réceptionneuse-attaquant - 1,86m - Droitière

EN 2017

Captaine de l'équipe de France de Volley-ball !!

DE 2019 À 2024

Club pro polonais

Club pro Grec

Club Pro allemand

En 2021 elle reçoit la distinction de la meilleure réceptionneuse lors de la Coupe d'Europe de Volley-ball !

04 - 05 MAI 2024

Juliette Fidon-Lebleu nous fait l'honneur d'être présente sur notre évènement et sera ravie d'être disponible pour des photos et autographes !

Une belle occasion pour avoir un retour de notre invitée sur les matchs du tournoi et permettre à nos jeunes joueuses de rencontrer une figure du volley-ball féminin !



PLANNING

ACCUEIL

Accueil des équipes le :

Samedi 04 mai

A partir de 9H00

Au gymnase des Bosquettes,
avenue Gaston Rebuffat, 83120
Sainte-Maxime

DÉROULEMENT TOURNOI

Début des rencontres à : **10H30**

Clôture de la journée à : **18H30**

Repas du soir à : **19H30**

Reprise du tournoi dimanche à partir
de : **9H00 (ouverture des salles à
8H00)**

Finales prévues vers : **15H30**

Remise des prix prévus à : **16H45**

LES SALLES

Gymnase des Bosquettes : 3 terrains

Dojo des Bosquettes : secrétariat et
repas

Avenue Gaston Rebuffat
83120 Sainte-Maxime

 **Il est demandé aux équipes de
respecter les horaires pour le bon
déroulement du tournoi.**

 **Il est nécessaire de ne pas dépasser
les temps d'échauffements et
d'enchaîner les matchs le plus
rapidement possible.**

RESTAURATION

ÉQUIPES ET ACCOMPAGNANTS

**SAMEDI ET DIMANCHE
MATIN**

PETIT DÉJEUNER

1 CROISSANT
1 PAIN AU CHOCOLAT
1 JUS DE D'ORANGE
1 CAFÉ

5 €/P-DEJ

SAMEDI MIDI

**FORMULE
DÉJEUNER**

GRILLADE
BAR À SALADE
BOISSON (SODA/EAU)
DESSERT
CAFÉ

12 €

SAMEDI SOIR

DINER

PAËLLA
BOISSON
FROMAGE
DESSERT

15 €

DIMANCHE MIDI

**FORMULE
DÉJEUNER**

GRILLADE
BAR À SALADE
BOISSON (SODA/EAU)
DESSERT
CAFÉ

12 €

DIMANCHE SOIR

PANIER À EMPORTER

1 SANDWICH
(FROMAGE/JAMBON/DINDE)
1 PAQUET DE CHIPS
1 SODA
1 BOUTEILLE D'EAU
1 GATEAU

6 €

FORMULE 3 REPAS (SAMEDI MIDI/ SAMEDI SOIR/ DIMANCHE MIDI):

FORMULE PENSION COMPLÈTE :

PRIX CONSOMMATION ADULTE LORS DES REPAS :

- BOUTEILLE DE VIN (BLANC/ROSÉ/ROUGE):
- AU VERRE:

35 €

50 €

10 €

3 €

LES PRIX INDICQUÉS SONT POUR UNE PERSONNE.

UNE RESTAURATION DURANT LES DEUX JOURS

SERA ÉGALEMENT MISE EN PLACE

ACCOMPAGNÉE DE LA TRADITIONNELLE

BUVETTE.

CHEZ NOS PARTENAIRES

HÉBERGEMENT

ÉQUIPES ET ACCOMPAGNANTS



SEULEMENT 25 DISPONIBLES

B&B SAINTE-MAXIME

B&B SAINTE-MAXIME

SANS PETIT DÉJEUNERS

SANS PETIT DÉJEUNERS

CHAMBRE DOUBLE
1 NUIT

58€

B&B SAINTE-MAXIME

CHAMBRE DOUBLE
2 NUITS

112€

B&B SAINTE-MAXIME

2 PETITS DÉJEUNERS COMPRIS

4 PETITS DÉJEUNERS COMPRIS

CHAMBRE DOUBLE
1 NUITS

70€

CHAMBRE DOUBLE
2 NUITS

140€

BEST WESTERN
MATTISSE

PETITS DÉJEUNERS
COMPRIS

CHAMBRE QUADRUPLE
1 NUIT

220 €

4 DISPONIBLES

BEST WESTERN
MATTISSE

PETITS DÉJEUNERS
COMPRIS

CHAMBRE DOUBLE
1 NUIT

184 €

13 DISPONIBLES

BEST WESTERN MATTISSE

PETITS DÉJEUNERS
COMPRIS

CHAMBRE DOUBLE
PRESTIGE VUE MER
1 NUIT

216 €

2 DISPONIBLES

PRIX DISPONIBLES JUSQU'AU 31 MARS, AU-DELÀ DE CETTE DATE LES RÉSERVATIONS

D'HÉBERGEMENT SERONT DE LA RESPONSABILITÉ DES CLUBS PARTICIPANTS.

LES PRIX INDICUÉS SONT POUR UNE CHAMBRE DE 2 OU 4 PERSONNES (BEST WESTERN).

COMPÉTITION ET RÉGLEMENT



HAUTEUR DU FILET

2M10



FORMULE

2 SETS DE 25 PTS

TIE BREAK DE 15 PTS (SI ÉGALITÉ)

2 TEMPS MORTS/SET

4 CHANGEMENTS/SET

ARBITRAGE

RÉGLEMENT FVVB

2 ARBITRES FOURNIS PAR

L'ORGANISATION

ARBITRAGE ENTRE LES ÉQUIPES

(2/JOUR)

TIRAGE AU SORT 12 MINUTES AVANT LES MATCHS

MONTÉE SUR LES TERRAIN DÈS LA FIN D'UN MATCH

15 MINUTES D'ÉCHAUFFEMENT DÈS LA FIN DU MATCH PRÉCÉDENT

INSCRIPTIONS ET RÉGLEMENT

16 ÉQUIPES MAX !

JOUUSES NÉES EN 2011 - 2012 - 2013

CHAQUE ÉQUIPE PEUT ÊTRE COMPOSÉE DE 8
JOUUSES MAXIMUM.

L'INSCRIPTION EST FIXÉE À 100€ PAR ÉQUIPE
(AVEC T-SHIRT POUR CHAQUE PARTICIPANTE
ET 1 ENTRAÎNEUR).

LES FRAIS D'INSCRIPTION SONT DÛS DÈS
L'ENVOI DE LA FICHE D'INSCRIPTION.

FICHES D'INSCRIPTION À RENVoyer PAR MAIL À

SMCV.COMMUNICATION@GMAIL.COM

POUR LE **31 MARS 2024**

PAIEMENT SUR LE COMPTE DU CLUB
PAR VIREMENT

TITULAIRE DU COMPTE : **SAINTE-MAXIME-COCCOLLASS**
BANQUE : **SOCIÉTÉ MARSEILLAISE DE CRÉDIT**
DOMICILIATION : **SAINTE-MAXIME**

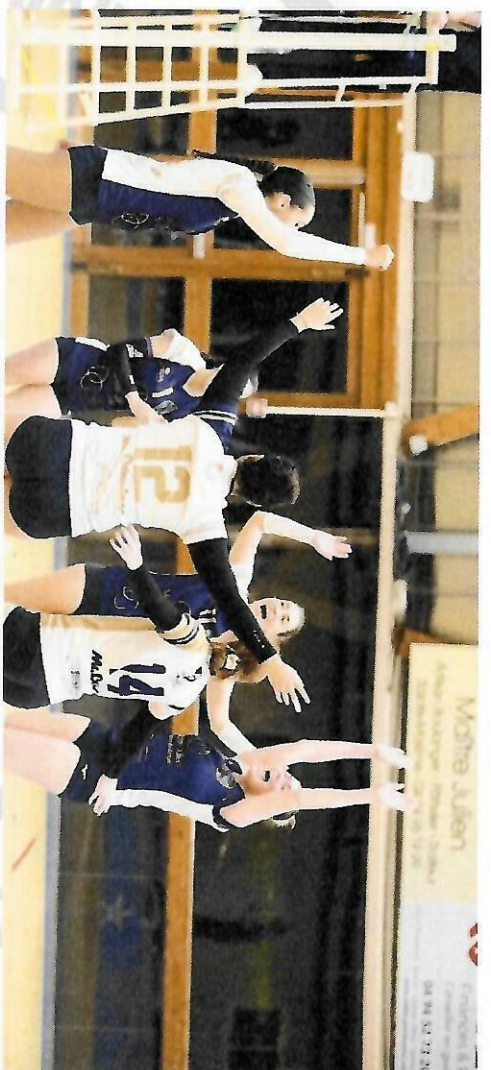
1974

CODE BANQUE CODE AGENCE NUMÉRO DE COMPTE CLÉ RIB

30077 04933 14940000200 86

IBAN : **FR76 3007 7049 3314 9400 0020 086**

BIC : **SMCTFR2A**



ON VOUS ATTEND!

CONTACTEZ-NOUS

TÉLÉPHONE
07 50 53 38 81
08 18 10 75 26

MAIL
SMCV COMMUNICATION@GMAIL.COM
AMEL.VOLLEY@GMAIL.COM

